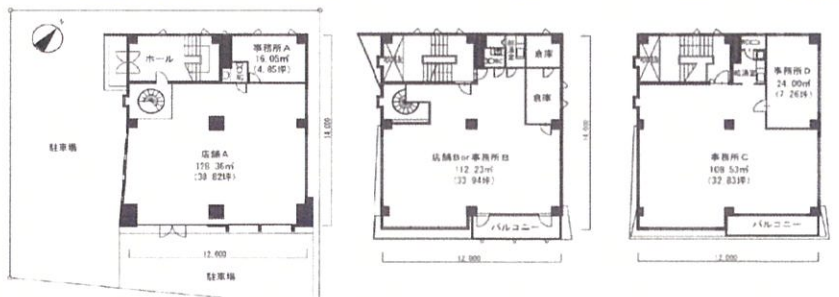
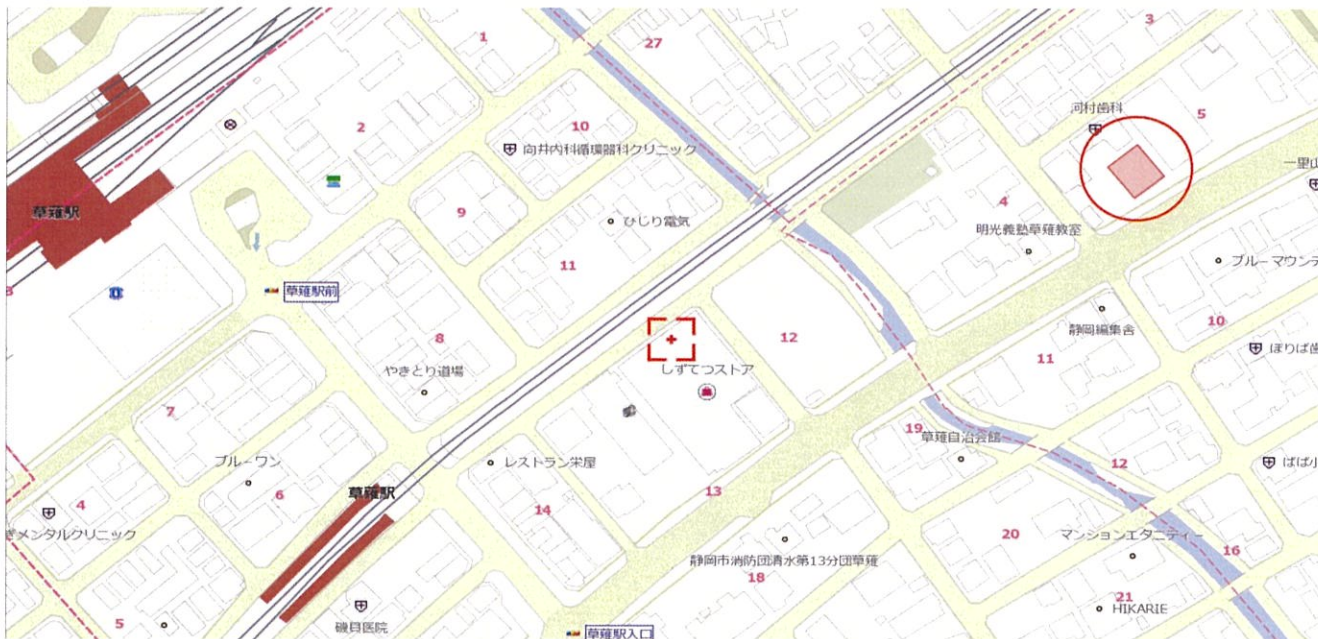


貸店舗・貸事務所

物件名 アンフィニビル

デザイン性が高くオシャレなショールーム兼事務所物件！

最寄駅 静岡鉄道「草薙」駅
徒歩約5分



南幹線沿いで視認性も高く、JR草薙駅や静岡鉄道草薙駅から徒歩圏内と交通の便も良い物件です。

賃料	880,000 円(税込)
貸 共益費	無
貸 合計	880,000 円(税込)
賃 敷金	4,800,000 円 賃料の6ヶ月
賃 礼金	無
賃 手数料	880,000 円 (賃料の1ヶ月+消費税)
所在地	静岡市清水区草薙3丁目5-12
契約区画	一棟

建 構造規模	鉄筋コンクリート造3階建
建 使用面積	492.00 m ² (148.83 坪)
建 築年月	平成8年5月
駐 車 場	有(13台可)
本 体 設 備	
各 戸 設 備	

契約期間	2年	現 況	入居中
入 居 日	相談		
備 考	<ul style="list-style-type: none"> ・引き渡し状態相談 ・駐車場 西側縦列8台、前面並列4~5台可 ※仲介手数料は借主様から頂きます。 ※賃貸保証会社加入義務有 		



CSA不動産
CONFIDENTIAL SEARCH AGENT

静岡県知事免許(3)第13208号 株式会社CSA不動産

〒420-0857 静岡市葵区御幸町3番地の21 ペガサート

TEL : 054-205-1212 FAX : 054-221-0322 URL : <http://csa-re.co.jp/>

手数料	負担割合	貸主	借主	100%
	分担割合	元付	客付	50%

取引態様	媒介
情報公開日	
	038001